



FWS
Schweißfachhandel

FWS
Schweißprodukte

Arbeitsschirme, Arbeitszelte,
Schweißerschutzvorhänge

2024



11.

Arbeitsschirme Arbeitszelte Schweißerschutzvorhänge

*welding umbrellas
welding tents
protective curtains*

Arbeitsschirme *welding umbrellas*

Arbeitsschirme + Zubehör
protective umbrellas

11.2 / 11.3

Arbeitszelte *welding tents*

Pop-Up Zelte
pop-up tents

11.4

Kabellötzelte
welding tents

11.5

Arbeitszelte
working tents

11.5

Schweißerschutzvorhänge *protective curtains*

Mobile Stellwände
movable protective walls

11.6

Schweißerschutzvorhänge
nach DIN EN 1598 / ISO 25980
*welding curtains according
to specification DIN EN 1598 / ISO 25980*

11.7

Streifenschutzvorhänge
strip curtains

11.8

Lamellenschutzvorhänge
laminar protective curtains

11.8

Gewebe-Schweißervorhänge
welding curtains
aus Bauwollsegeltuch, *canvas*
aus RIMAG-Glasgewebe, *glass fabric*

11.9

11.9

Montagesysteme für C-Profil
installation systems for C-profile

11.10 / 11.11

Montagesysteme für 1"-Rohr
installation systems for 1"-tube

11.12



Trans Tac



Arbeitsschirm, working umbrella

Größe 1, size 1, Ø 200 cm

Gestell aus Stahlrohr 27/30 mm, mit Knicker, Streben massiv, Farbe weiss, pulverbeschichtet.

Bezug aus Baumwollgewebe ca. 350 g/m², Farbe olivgrün, wasserabweisend und fäulnishemmend imprägniert.

Frame made of steel tube 27/30 mm, massive aspiration, white colour, powder coated.

Cover in cotton fabric 350 g/m², colour olive green, water-repellent and impregnated mold resistant

oliv-grün, green

Best.-Nr. 93000



Arbeitsschirm, working umbrella

Größe 2, size 2, Ø 250 cm, leichte Ausführung, light version

Alugestell, Stockstärke 35/38 mm, Paragon-M-Streben, Gestellfarbe Alu glänzend.

Bezug aus Baumwollgewebe ca. 350 g/m², Farbe olivgrün, wasserdruckbeständig, fäulnishemmend und schwer entflammbar imprägniert.

Frame made of aluminium pipe 35/38 mm, paragon M struts, colour gloss.

Cover in cotton fabric 350 g/m², colour olive green, water pressure resistant, mold resistant and fire-retardant impregnated

oliv-grün, green

Best.-Nr. 93120

Arbeitsschirm, working umbrella

Größe 2, size 2, Ø 250 cm

sehr stabile Ausführung aus Alurohr, Stockstärke 38/42 mm, Alu-Vierkant-Streben, Gestellfarbe Alu glänzend.

Bezug aus Baumwollgewebe ca. 350 g/m², Farbe olivgrün, wasserdruckbeständig, fäulnishemmend und schwer entflammbar imprägniert.

Very solid construction of aluminium pipe 38/42 mm, square aluminium struts, aluminium frame colour gloss.

Cover from cotton fabric 350 g/m², colour olive green, water pressure resistant, mold resistant and flame retardant impregnated.

oliv-grün, green **Best.-Nr. 93100**



Arbeitsschirm, working umbrella

Größe 3, size 3, Ø 300 cm

sehr stabile Ausführung aus Alurohr, Stockstärke 38/42 mm, Alu-Vierkant-Streben, Gestellfarbe Alu glänzend.

Bezug aus Baumwollgewebe ca. 350 g/m², Farbe olivgrün, wasserdruckbeständig, fäulnishemmend und schwer entflammbar imprägniert.

Very solid construction of aluminium pipe 38/42 mm, square aluminium struts, aluminium frame colour gloss.

Cover from cotton fabric 350 g/m², colour olive green, water pressure resistant, mold resistant and flame retardant impregnated.

oliv-grün, green **Best.-Nr. 93200**



Zubehör für Arbeitsschirme, accessories for protective umbrellas

Schirmhülle, case for working umbrella

für Größe 1, for size 1

für Größe 2+3, for sizes 2+3x

Best.-Nr. 93010

Best.-Nr. 93110

Erdspießständer, ground tube base

verzinkt, zum Eindrücken ins Erdreich, galvanized

für Größen 1+2 leichte Ausführung, for sizes 1+2 light version

für Größen 2+3 stabile Ausführung, for sizes 2+3 solid construction

Best.-Nr. 93240

Best.-Nr. 93245

Stockunterteil als Ersatzteil, lower tube as spare part

mit Feststellvorrichtung, with fixing-device

für Größen 1+2 leichte Ausführung, for sizes 1+2 light version

für Größen 2+3 stabile Ausführung, for sizes 2+3 solid construction

Best.-Nr. 93246

Best.-Nr. 93247

Abspannleinen + Häringe, fitting line + tenter hook

für alle Größen

1 Satz bestehend aus 3 Abspannleinen und 3 Häringen

for all sizes

1 set consisting of 3 fitting lines and 3 tenter hooks

Best.-Nr. 93220

Klappständer, umbrella stand

Stahl verzinkt, klappbar, zum Schrägausgleich mit einem Ausleger justierbar,

mit Spezialfeststellvorrichtung zur sicheren Schirmstockarretierung.

Für Schirmstock von Ø 35 bis Ø 55 mm.

Galvanized steel, foldable, with special locking device for secure umbrella tube locking.

For umbrella tube from Ø 35 to Ø 55 mm.

Best.-Nr. 93250



11.

Pop-Up Zelte, pop-up tents

Pop-Up Zelt, pop-up tent

Unsere Pop-Up Zelte bieten Witterungsschutz vor jeglichen Arbeiten und Montagen im Außenbereich mit höchstem Aufbaukomfort. Standardmäßig in einer Tasche verpackt und durch das geringe Gewicht sehr leicht zu transportieren. Das Zelt lässt sich innerhalb von wenigen Sekunden von nur einer Person auf- und abbauen.

Our pop-up tents offer weather protection from any work and installations in the outdoor area with the highest building comfort. By default, wrapped in a bag and very easy to transport by the low weight. The tent can be within a few seconds by just one person to assemble and disassemble.

Konstruktion, construction

- Gerüst aus Fiberglas, fest mit dem Gewebe verbunden
- beidseitig beschichtetes PVC Gewebe, ca. 600 g/m²
- Giebel in der Mitte geteilt, besondere Eckverstärkung, rote Spritzschutzschürze
- in den Varianten Spitzzelt oder Steilwandzelt

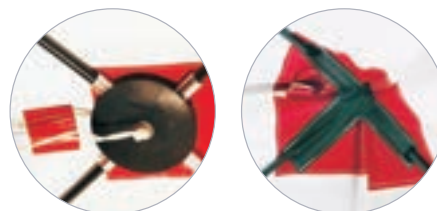
scaffold made of fiberglass, firmly attached to the fabric, double coated PVC fabric, 600 g/m², gable divided down the middle, special corner enhancer; red splash apron, in the variants pointed tent or headwall tent.



Vorteile, advantage

- schneller Aufbau von nur einer Person in wenigen Sekunden
- durch feste Verbindung von Gerüst und Gewebe gehen keine Teile verloren
- sehr geringes Gewicht für einfachen Transport
- langlebig und robust durch hochwertiges Gewebe und Verstärkungen
- hohe Sicherheit durch Sicherheitsstreifen rot/weiß ringsum
- inkl. Abspannleinen und Häringe
- schwer entflammbar nach DIN 4102 B1

quick assembly by one person in a few seconds, go no parts lost by firm connection of frame and fabric, very light weight for easy transportation, durable and robust thanks to high-quality fabric and reinforcements, high security through safety strips red / white, including fitting lines and tenter hooks, flame retardant to DIN 4102 B1.



Pop-Up „Spitzzelt“, pointed tent

L 250 x B 200 x H 190 cm, 13,5 kg

Best.-Nr. 93273



Pop-Up „Steilwandzelt“, headwall tent

L 180 x B 180 x H 200 cm, 13,5 kg

Best.-Nr. 93274

L 180 x B 250 x H 200 cm, 16,0 kg

Best.-Nr. 93275

L 210 x B 210 x H 200 cm, 15,0 kg

Best.-Nr. 93276

L 250 x B 250 x H 200 cm, 18,5 kg

Best.-Nr. 93277



Weitere Abmessungen auf Anfrage lieferbar.

Other dimensions available on request.

Kabellötzelte, *welding tents*

Zelthaut aus PVC-beschichtetem Polyestergewebe, weiß, schwer entflammbar nach DIN 4102 B1, Gestänge aus Stahlrohr 32 x 1,5 mm, gold passiviert, zusammenlegbar, Zelt mit Schlingen und Knebel verschließbar, Rückhalter für die Giebelhälften, Warnstreifen, angeschnittener Bodenstreifen und Bindebänder zur Befestigung am Gestänge, Fenster an der Längsseite mit Stoffkreuz und Regenklappe

polyester fabric, PVC-coated, flame retardant according to DIN 4102 B1, frame: steel tubes, gold passivated, foldable tent can be locked with loops and toggles, retainer for the gable halves, warning strips, window on the long side with fabric cross and rain flap

Größe, size 1

L 200 x B 200 x H 200 cm, 43 kg

Best.-Nr. 93251**Größe, size 2**

L 250 x B 250 x H 190 cm, 47 kg

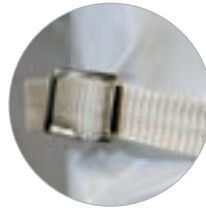
Best.-Nr. 93252**Größe, size 3**

L 300 x B 250 x H 190 cm, 53 kg

Best.-Nr. 93253**Zubehör, accessories**

Packsack-Garnitur für
Zelthaut und Gestänge

set of bags for canvasset and linkage

Best.-Nr. 93254**Arbeitszelte**, *working tents*

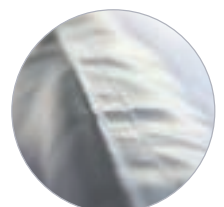
Zelthaut aus PVC-beschichtetem Polyestergewebe, weiß, schwer entflammbar nach DIN 4102 B1, Gestänge aus Stahlrohr 32 x 1,5 mm, gold passiviert, zusammenlegbar, Zelt mittels Schlingen und Knebel verschließbar, Giebel in der Mitte geteilt, Rückhalter für die Giebelhälften, verstärkte First- und Traufenecken, mit Warnstreifen, angeschnittener Bodenstreifen

polyester fabric, PVC-coated, flame retardant according to DIN 4102 B1, frame: steel tubes, gold passivated, foldable tent can be locked with loops and toggles, retainer for the gable halves, reinforced ridge and eaves corners, warning strips

Größe, size 1L 200 x B 200 x H 210 cm,
Seitenhöhe 165 cm, 53 kg**Best.-Nr. 93331****Größe, size 2**L 300 x B 200 x H 210 cm,
Seitenhöhe 165 cm, 59 kg**Best.-Nr. 93332****Größe, size 3**L 450 x B 200 x H 210 cm,
Seitenhöhe 165 cm, 70 kg**Best.-Nr. 93333****Zubehör, accessories**

Packsack-Garnitur für
Zelthaut und Gestänge

set of bags for canvasset and linkage

Best.-Nr. 93254

Mobile Stellwände, *movable protective walls*

Trans Tac



Gestellwand, screen

einteilige Schutzwand, komplett mit Vorhang und Gestell, Rahmen matt schwarz lackiert, Maße B 1455 mm x H 1870 mm, Bodenfreiheit ca. 250 mm

single panel screen with curtain, width 1455 mm, height 1870 mm, ground clearance about 250 mm

dunkelgrün *dark green*
orange *orange*

Best.-Nr. 94630

Best.-Nr. 94639

Ersatzvorhang, spare curtain

dunkelgrün *dark green*
orange *orange*

Best.-Nr. 946301

Best.-Nr. 946302



1-teilige Stellwand, single panel screen

einfache Stahlkonstruktion, **feststehend, ohne Rollen**, Stahlrahmen schwarz, Maße B 2000 mm x H 1870 mm

without wheels, framework black, width 2000 x height 1870 mm

komplett mit 2 **Vorhängen** Maße B 1300 x H 1600 mm, inkl. 14 Haken

completely with 2 curtains, width 1300 mm x height 1600 mm, incl. 14 hooks

dunkelgrün *dark green*
orange *orange*

Best.-Nr. 94711

Best.-Nr. 94712



1-teilige Stellwand, single panel screen

komplett mit 2 **Vorhängen** 1300 mm breit und 1800 mm lang, mit seitlichen Druckknöpfen, inkl. 14 Haken, Rahmen blau pulverbeschichtet, Maße B 2100 x H 1950 mm, Bodenfreiheit ca. 150 mm

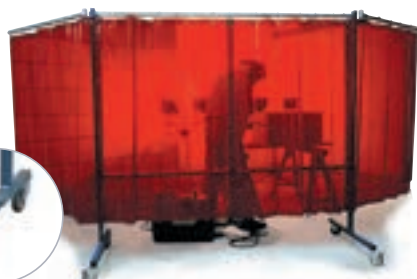
with 2 curtains, width 1300 mm, length 1800 mm, with side push buttons, incl. 14 hooks, framework blue powder-coated, width 2100 mm x height 1950 mm, ground clearance 150 mm

stabile Stahlkonstruktion, **fahrbar, mit Rollen**, *mobile, with wheels*

dunkelgrün *dark green*
orange *orange*

Best.-Nr. 94715

Best.-Nr. 94716



3-teilige Stellwand, 3-panel cabin screen

mit 2 Schwenkarmen mit je 800 mm, komplett mit 4 **Vorhängen**, 1300 mm breit und 1800 mm lang, mit seitlichen Druckknöpfen, inkl. 28 Haken, Rahmen blau pulverbeschichtet, Maße B 2100 x H 1950 mm, Bodenfreiheit 150 mm

with two swivel arms 800 mm, complete with 4 curtains, width 1300 x length 1800 mm, with side push buttons, incl. 28 hooks, framework blue powder-coated, width 2100 mm x height 1950 mm, ground clearance 150 mm

stabile Stahlkonstruktion, **fahrbar, mit Rollen**, *mobile, with wheels*

dunkelgrün *dark green*
orange *orange*

Best.-Nr. 94717

Best.-Nr. 94718



3-teilige Stellwand mit Lamellen, 3-panel laminar protective wall, mobile

mit Schwenkarmen 800 mm breit, inkl. 16 **Lamellen** 300 mm breit, 2 mm stark, 1600 mm lang, mit Metallschwingschellen, Gesamtbreite 3700 mm

with 2 swivel arms 800 mm, incl. 16 welding lamella 300 mm wide, 2 mm thick, 1600 mm long, with swing clamps, width 3700 mm

dunkelgrün *dark green*
orange *orange*

Best.-Nr. 94721

Best.-Nr. 94722



Ersatzrolle für TransFlex Schutzwände, replacement roll

Durchmesser 100 mm, Tragkraft 65 kg, *diameter 100 mm, load capacity 65 kg*

Lenkrolle mit Bremse *with brake*

Best.-Nr. 94723

Lenkrolle ohne Bremse *without brake*

Best.-Nr. 94724

Schweißervorhang dunkelgrün, welding curtain, dark green

für Lichtbogenschweißverfahren, 0,4 mm dick, **rundum gesäumt**,
Oberkante mit 7 verstärkten Ringösen, seitlich eingeschweißte Druckknöpfe
zum Aneinanderreihen mehrerer Vorhänge, ohne Haken, Breite 1300 mm

for arc welding, 0,4 mm thick, all sides tearresistant seams, upper end 7 reinforced plastic eyes, press buttons welded on sides for hanging several curtains in row, without hooks, width 1300 mm

Höhe, <i>height:</i>	1600 mm	Best.-Nr. 94760
	1800 mm	Best.-Nr. 94761
	2000 mm	Best.-Nr. 94762
	2200 mm	Best.-Nr. 94763
	2400 mm	Best.-Nr. 94764
	3000 mm	Best.-Nr. 94765
	Sondergröße (pro m ²), <i>special sizes</i>	Best.-Nr. 94766

**Schweißervorhang orange, welding curtain, orange**

für alle Schweißverfahren, 0,4 mm dick, **rundum gesäumt**,
Oberkante mit 7 verstärkten Ringösen, seitlich eingeschweißte Druckknöpfe
zum Aneinanderreihen mehrerer Vorhänge, ohne Haken, Breite 1300 mm

for all welding processes, 0,4 mm thick, all sides tearresistant seams, upper end 7 reinforced plastic eyes, press buttons welded on sides for hanging several curtains in row, without hooks, width 1300 mm

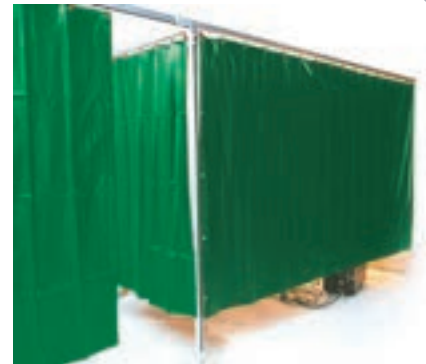
Höhe, <i>height:</i>	1600 mm	Best.-Nr. 94740
	1800 mm	Best.-Nr. 94741
	2000 mm	Best.-Nr. 94742
	2200 mm	Best.-Nr. 94743
	2400 mm	Best.-Nr. 94744
	3000 mm	Best.-Nr. 94745
	Sondergröße (pro m ²), <i>special sizes</i>	Best.-Nr. 94746

**Schweißervorhang eurogrün, welding curtain, eurogreen**

für alle Schweißverfahren, 0,4 mm dick, **rundum gesäumt**,
Oberkante mit 7 verstärkten Ringösen, seitlich eingeschweißte Druckknöpfe
zum Aneinanderreihen mehrerer Vorhänge, ohne Haken, Breite 1300 mm

for all welding processes, 0,4 mm thick, all sides tearresistant seams, upper end 7 reinforced plastic eyes, press buttons welded on sides for hanging several curtains in row, without hooks, width 1300 mm

Höhe, <i>height:</i>	1800 mm	Best.-Nr. 94751
	2000 mm	Best.-Nr. 94752
	2200 mm	Best.-Nr. 94753
	2400 mm	Best.-Nr. 94754
	3000 mm	Best.-Nr. 94755
	Sondergröße (pro m ²), <i>special sizes</i>	Best.-Nr. 94756

**Schutzvorhang glasklar nach DIN 53438,**

protective curtain, clear to spec. DIN 53438

gegen Staub, Nässe, Wind, Schleifspritzer, 0,4 mm dick, **rundum gesäumt**,
Oberkante mit 7 verstärkten Ringösen, seitlich eingeschweißte Druckknöpfe
zum Aneinanderreihen mehrerer Vorhänge, ohne Haken, Breite 1300 mm

against dust, wet, wind, grinding sparks, 0,4 mm thick, all sides tearresistant seams, upper end 7 reinforced plastic eyes, press buttons welded on sides for hanging several curtains in row, without hooks, width 1300 mm

Höhe, <i>height:</i>	1800 mm	Best.-Nr. 94731
	2000 mm	Best.-Nr. 94732
	2200 mm	Best.-Nr. 94733
	2400 mm	Best.-Nr. 94734
	3000 mm	Best.-Nr. 94735
	Sondergröße (pro m ²), <i>special sizes</i>	Best.-Nr. 94736





Streifenvorhänge 1,0 mm, strip curtains 1,0 mm

Breite 570 mm, Nennbreite 500 mm, ohne Saum,
Oberkante mit 4 verstärkten Ringösen, 1 mm dick
width 570 mm, cover size 500 mm, without folded edges, upper end 4 reinforced plastic eyes

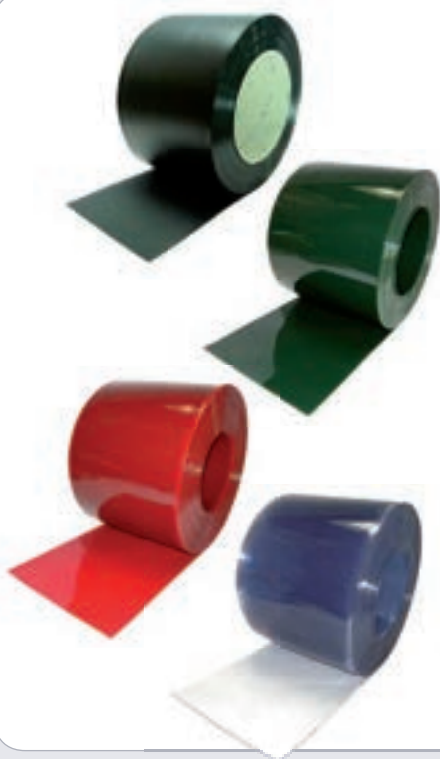
dunkelgrün, dark green
für Lichtbogenschweißverfahren, *for arc welding*
Länge, *length*: 1800 mm
2000 mm

Best.-Nr. 94771
Best.-Nr. 94772



orange, orange
für alle Schweißverfahren, *for all welding processes*
Länge, *length*: 1800 mm
2000 mm

Best.-Nr. 94775
Best.-Nr. 94776



Lamellenschutzvorhänge, laminar protective curtains

Meterware, **zzgl. Zuschnitt und Lochung**, 300 mm breit
per meter; plus cutting and perforation, 300 mm wide

dunkelgrün, dark green
für Lichtbogenschweißverfahren, *for arc welding*
Dicke, *thickness*: 2 mm
3 mm

Best.-Nr. 94781
Best.-Nr. 94782

eurogrün, eurogreen
für alle Schweißverfahren, *for all welding processes*
Dicke, *thickness*: 2 mm
3 mm

Best.-Nr. 94783
Best.-Nr. 94784

orange, orange
für alle Schweißverfahren, *for all welding processes*
Dicke, *thickness*: 2 mm
3 mm

Best.-Nr. 94785
Best.-Nr. 94786

glasklar, clear
gegen Schleiffunken, Nässe, Schmutz, Kälte und Zugluft
against dust, grinding sparks, splashes, wet, cold and wind
Dicke, *thickness*: 2 mm
3 mm

Best.-Nr. 94787
Best.-Nr. 94788

Gewebe-Schweißervorhänge aus Baumwollsegeltuch, fabric welding curtains heavy canvas

Schweißervorhang, welding curtain

Vorhang aus olivgrünem Baumwollsegeltuch, **komplett gesäumt**, mit Ringen Ø 40 mm im Abstand von 300 mm an der 1500 mm langen Oberkante, funkensicher, schwer entflammbar

curtain made of olive green cotton canvas, folded edges, with rings Ø 40 mm at a distance of 300 mm from the top edge 1500 mm long, spark-proof, flame retardant

Maße H 1800 mm x B 1500 mm, *H 1800 x W 1500 mm*

Maße H 2000 mm x B 1500 mm, *H 2000 x W 1500 mm*

Best.-Nr. 94200

Best.-Nr. 94300



Sondergrößen nach Wunsch, special sizes on request

Breite, *width* 1500 mm

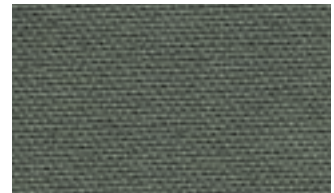
Vorhang komplett gesäumt, curtain with folded edges

mit Ringen Ø 40 mm im Abstand von 300 mm, (pro m²)
with rings dia. 40 mm, 300 mm apart (per square meter)

Best.-Nr. 94311

mit Ösen Ø 20 mm im Abstand von 300 mm, (pro m²)
with eyes dia. 20 mm, 300 mm apart (per square meter)

Best.-Nr. 94312



Gewebe-Schweißervorhänge aus RIMAG-Glasgewebe, fabric welding curtains made of RIMAG glass fabric

Schweißervorhang, welding curtain

aus RIMAG-Glasgewebe Typ 660, einseitig alufix beschichtet, Rückseite weiß, nicht brennbar, **komplett gesäumt**, an der 1500 mm langen Oberkante Ringe Ø 40 mm im Abstand von 300 mm

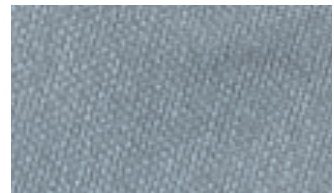
made of RIMAG glass fabric type 660, with folded edges, the 1500 mm upper edge has rings dia. 40 mm, 300 mm apart

Maße H 1800 mm x B 1500 mm,
H 1800 mm x W 1500 mm

Best.-Nr. 94223

Maße H 2000 mm x B 1500 mm,
H 2000 mm x W 1500 mm

Best.-Nr. 94224



Sondergrößen mit Ringen oder Ösen auf Anfrage lieferbar, special sizes with rings or eyes on request



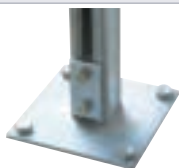
Montagezubehör für C-Profile, *installation accessories for c-profile*



Montagesysteme für C-Profil, *installation systems for c-profile*

für C-Profil, für Hakengleiter
for c-profile, for hooks
 40 x 40 x 2,5 mm

Best.-Nr. 94510



Ständer für Wandkabinen, *stand for wall cabins*

für C-Profil, mit Fußplatte + Kopfplatte, Höhe 2300 mm
for c-profile, with foot plate + head plate, height 2300 mm
 40 x 40 x 2,5 mm

Best.-Nr. 94600



Schienenverbinder, *rail connector*

für C-Profil, *for c-profile*
 40 x 40 mm

Best.-Nr. 94520



L-Verbinder, *L-connector*

für C-Profil, für freitragende Eckverbindung
for c-profile, for free-hanging L-connection
 40 x 40 mm

Best.-Nr. 94521



T-Verbinder, *T-connector*

für C-Profil, für freitragende T-Verbindung
for c-profile, for free-hanging T-connection
 40 x 40 mm

Best.-Nr. 94522



Universal-Schienenhalter, *universal rail holder*

für C-Profil, verzinkt,
 mit Gewindestange M 12 zur Höhenverstellung
for c-profile, galvanized, with thread M 12 to adjust the height
 40 x 40 mm

Best.-Nr. 94575



Stirnwandbefestigung, *wall fixing for head wall*

für C-Profil, höhenverstellbar
for c-profile, adjustable
 40 x 40 mm

Best.-Nr. 94581



Längswandbefestigung, *wall fixing for lengthwise wall*

für C-Profil, *for c-profile*
 40 x 40 mm

Best.-Nr. 94590



Längswandbefestigung, *wall fixing for lengthwise wall*

für Doppel-C-Profil, *for double-c-profile*
 40 x 40 mm

Best.-Nr. 94595



Deckenbefestigung, *ceiling fixing*

für C-Profil, *for c-profile*
 40 x 40 mm

Best.-Nr. 94580

für Doppel-C-Profil, *for double-c-profile*
 40 x 40 mm

Best.-Nr. 94585

90°-Bogen, 90°-bowfür C-Profil, *for c-profile* 40 x 40 mm

Radius 400 mm

Radius 1000 mm

Best.-Nr. 94531**Best.-Nr. 94530****Laufwagen, verzinkt, running roller, galvanized**für C-Profil, *for c-profile*

40 x 40 mm

für 1" Rohr, *for 1" tube***Best.-Nr. 94576****Best.-Nr. 94533****Endanschlag, end stop**

für C-Profil, mit Gummipuffer

for c-profile, with rubber stopper

40 x 40 mm

Best.-Nr. 94574**Verschlusskappe, end cap**

für C-Profil, Kunststoff, schwarz

for c-profile, plastic, black

40 x 40 mm

Best.-Nr. 94534**Hakengleiter, sliding hook**

für C-Profil, aus Kunststoff

for c-profile, plastic

40 x 40 mm Ø 30 mm

35 x 35 mm Ø 25 mm

(für 1,30 m Vorhang → 7 St.) *(7 pc. per 1,30 m curtain)***Best.-Nr. 94550****Best.-Nr. 94501****Laufwagen mit Haken, running roller with hook**

für C-Profil, aus Kunststoff, mit 2 x 4 Rollen

for c-profile, plastic, with 2 x 4 wheels

40 x 40 mm

Best.-Nr. 94535

Montagezubehör für 1"-Rohr, *installation accessories for 1"-tube*



Universal-Rohrhalter, *universal tube-holder*

für 1" Rohr, mit Gewindestange M 12 zur Höhenverstellung
for 1" tube, with thread M 12 to adjust the height

Best.-Nr. 945401

Längswandbefestigung, *wall fixing for lengthwise wall*

für 1" Rohr, höhenverstellbar
for 1" tube, adjustable

Best.-Nr. 945402

Stirnwandbefestigung, *wall fixing for head wall*

für 1" Rohr, höhenverstellbar
for 1" tube, adjustable

Best.-Nr. 945403



L-Verbinder, *L-connector*

für 1" Rohr, *for 1" tube*

Best.-Nr. 945404

Deckenbefestigung, *ceiling fixing*

für 1" Rohr, *for 1" tube*

Best.-Nr. 945405

Verschlusskappe, *end cap*

für 1" Rohr, Kunststoff, schwarz
for 1" tube, plastic, black

Best.-Nr. 94583



Schwingschelle, *swing clamp*

für 1" Rohr, zur Aufhängung von Schutzlamellen,
33% Überlappungsgrad

for 1" tube, for lamina section suspension, 33% overlap

Best.-Nr. 945407



Pendelschale, *bob shell*

200 mm lang, für 1" Rohr, Kunststoff, blau,
zur Aufhängung von Schutzlamellen, 33% Überlappungsgrad
for 1" tube, plastic, blue, for lamina section suspension, 33% overlap

Best.-Nr. 945408

100 mm lang, für 1" Rohr, Kunststoff, blau,
zur Aufhängung von Schutzlamellen, 66% -100% Überlappungsgrad
for 1" tube, plastic, blue, for lamina section suspension, 66-100% overlap

Best.-Nr. 945409



Distanzstück, *spacer*

für 1" Rohr, 50 mm lang, Kunststoff, blau,
für Aufhängung mit Pendelschale 200 mm
for 1" tube, 50 mm long, plastic, blue, for bob shell suspension 200 mm

Best.-Nr. 945410

für 1" Rohr, 205 mm lang, Kunststoff, schwarz
für Aufhängung mit Schwingschelle 50 mm
for 1" tube, 205 mm long, plastic, black, for bob shell suspension 50 mm

Best.-Nr. 945411



Befestigungsring, *fixing ring*

für 1" Rohr, verzinkt, Ø 40 mm
for 1" tube, galvanized, Ø 40 mm

Best.-Nr. 945412

rund, verzinkt, Ø 60 mm
round, galvanized, Ø 60 mm

Best.-Nr. 945413