

# Powermax33 XP

Empfohlene Schneidleistung 13 mm (1/2 Zoll)

Trennschnitt Schneidleistung 20 mm (3/4 Zoll)

Professionelle Qualität



Der Powermax33<sup>®</sup> XP ist ein tragbares Kraftpaket, das die höchste Leistung und die stärkste Schneidkapazität seiner Klasse bietet, kombiniert mit einer branchenweit einzigartigen 6-Jahre-Garantie für die Stromversorgung. **Mehr Leistung. Mehr Wert.**

## Wichtigste Vorteile

### Im Handumdrehen einsatzbereit

Tragbar und bedienerfreundlich: im Handumdrehen einsatzbereit mit verbesserter Schnittqualität

### Längere Standzeit der Verschleißteile

Die im Vergleich zu den Mitbewerbern bis zu 10-mal längere Standzeit der Verschleißteile sorgt langfristig für Kosteneinsparungen

### Langlebigkeit

Ein robustes Design gewährleistet die Langlebigkeit des Systems in anspruchsvollen Umgebungen, unterstützt durch eine branchenführende Gewährleistung

## Schneid- und Fugenhobelleistung

Schneidleistung	Stärke	Schnittgeschwindigkeit
Schneiden		
Empfohlen	13 mm (1/2 Zoll)	400 mm/min (16 Zoll/min.)
	16 mm (5/8 Zoll)	250 mm/min (10 Zoll/min.)
Trennschnitt	20 mm (3/4 Zoll)	125 mm/min (5 Zoll/min.)

<b>Brennerleistung*</b>	4,1 kW
	$33 \text{ A} \times 125 \text{ V} \div 1.000 \text{ W} = 4,1 \text{ kW}$

\*Höhere Ausgangsspannung am Brenner und effizient gestaltete Verschleißteile sorgen für einen schnelleren, saubereren Schnitt.

## Tragbar und vielseitig.

Die Powermax33 XP ist sehr gut tragbar und eignet sich für viele verschiedene Aufgaben. Sie bietet eine hohe Leistung für das Schneiden von dickem Metall und FineCut<sup>®</sup>-Verschleißteile für präzises Schneiden von dünnem Blech. Das Gerät ist für den Betrieb an einem 240-V-Stromnetz und je nach Region auch an einem 120-V-Stromnetz geeignet.

**Dank des einzigartigen Konzepts mit zwei Funktionen in einem Gerät eignet es sich sowohl für Hochleistungs-Schneiden von dickem Metall als auch für präzises Schneiden von dünnem Blech bei Verwendung der FineCut-Verschleißteile.**

**DIE BESTE  
INVESTITION  
IST DIE IN IHRE  
LEISTUNG**



## Spezifikationen – CSA

## Spezifikationen – CE

Eingangsspannung ( $\pm 10\%$ )	120-240 V, 1-PH, 50/60 Hz
Eingangsstrom bei 4,1 kW	120-240 V, 1-PH, 24-20,5 A
Ausgangsstrom	15-33 A
Nenn-Ausgangsspannung	125 VDC
Einschaltdauer (ED) bei 40 °C (104 °F)	35 %, 240 V
	20 %, 120 V
Leerlaufspannung	256 VDC
Gewicht mit Brenner 4,5 m (15 Fuß)	9,5 kg (21,4 lbs.)

CSA – für den Einsatz in Amerika und Asien, mit Ausnahme von China.

CE – für den Einsatz in Europa, UKCA – für das Vereinigte Königreich und andere Länder, sofern akzeptiert.

Dieses Produkt ist derzeit nicht in Mexiko, der Ukraine, China, Saudi-Arabien, Australien, Neuseeland oder Südafrika erhältlich.

Abmessungen mit Griffen	356 mm (14,0 Zoll) T; 140 mm (5,5 Zoll) B; 292 mm (11,5 Zoll) H
Gasversorgung	Saubere, trockene, ölfreie Luft oder Stickstoff
Empfohlener Eingangsgasdurchfluss und -druck	113,3 l/min (4 scfm) bei 80 psi (5,5 bar)
Länge des Netzkabels	3 m (10 Fuß)
Stromquellen-Typ	Inverter (primär getaktete Stromquelle) – IGBT
Anforderung an Motor-Antriebsleistung	5,5 kW für volle 33 A Ausgangsleistung
Recyclingfähigkeit	100 %
Gewährleistung	Stromquelle: 6 Jahre, Brenner: 1 Jahr

## Produktmerkmale im Blickpunkt:

### Einfache Bedienung

- Vereinfachte Betriebsabläufe ermöglichen schnelles und einfaches Schneiden
- Die Powermax33 XP ist klein und leicht und bietet eine hohe Leistung, wann und wo immer Sie sie brauchen
- Der Dauer-Pilotlichtbogen-Modus ermöglicht schnelles Schneiden von Metallgittern oder rostigem Metall ohne wiederholtes Zünden

### Vielseitig

- Sie kann an alle 120- oder 240-V-Stromnetze angeschlossen werden (Auto-Voltage™-Technik und Adapter im Lieferumfang enthalten)
- Konzept mit zwei Funktionen in einem Gerät sbzw. gt für maximale Vielseitigkeit mit hoher Leistung für dickere Metalle und FineCut-Verschleißteile für qualitativ hochwertige Schnitte in dünneren Blechen

### Branchenführende Zuverlässigkeit

- Es ist bekannt, dass Powermax-Plasmaschneider oft jahrzehntelang im Einsatz sind und dadurch Wartungsaufwand und Ausfallzeiten minimiert werden.
- Die Brenner sind für raue Industrieumgebungen ausgelegt
- Alle Powermax-Komponenten werden auf zuverlässige Leistung unter schwierigen Bedingungen getestet.

## Das bevorzugte Schneidwerkzeug unserer Kunden in folgenden Branchen:

- Reparatur/Restaurierung von Fahrzeugen
- Metallkunst und Beschilderung
- Instandhaltung von Objekten/Anlagen
- HLK-/Installationsfirmen
- Bildungseinrichtungen/Berufsschulen
- Wartung von Landmaschinen/Geräten

## Bestellinformationen – CSA

Im Folgenden sind die Standard-Gerätkonfigurationen aufgeführt, die eine Stromquelle, einen Brenner und ein Werkstückkabel umfassen.

Duramax LT-Brenner Handbrennerbrenner  
mit 4,5 m (15 Fuß) Schlauchpaket und  
Erdklemme mit 4,5 m (15 Fuß) langer Leitung

Powermax33 XP® stromquelle	Handgerät
120–240 V CSA USA-Ausgabe	088592
120–240 V CSA Handgeräte international	088590

CSA – für den Einsatz in Amerika und Asien, mit Ausnahme von China.

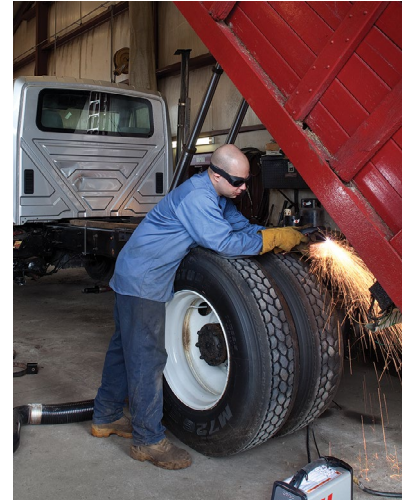
## Bestellinformationen – CE

Im Folgenden sind die Standard-Gerätkonfigurationen aufgeführt, die eine Stromquelle, einen Brenner und ein Werkstückkabel umfassen.

Duramax LT-Brenner Handbrennerbrenner  
mit 4,5 m (15 Fuß) Schlauchpaket und  
Erdklemme mit 4,5 m (15 Fuß) langer Leitung

Powermax33 XP® stromquelle	Handgerät
120–240 V CE standard	088591

CE – für den Einsatz in Europa – RCM, Serbien, Vereinigtes Königreich – UKCA und anderen Ländern, in denen sie akzeptiert werden.



## Verschleißteile des Brenners

Verschleißteiltyp	Brennertyp	Stromstärke	Schutzschild/ Deflektor	Brennerkappe	Düse	Elektrode	Wirbelring
Standard	Handbrenner	33	420116	420114	420118	420120	420211
FineCut	Handbrenner	33	420115	420114	420117	420120	420211
HyAccess™	Handbrenner	33		420148	420144 (Schneiden) 420147 (Fugenhobeln)	420137	220670

Elektroden und Düsen sind in Fünferpackungen sowie in Kombi-Packungen mit je 2 Elektroden und 2 Düsen erhältlich.

Beschreibung	Teile-Nummer
Standard-Kombi-Packung	428243
FineCut-Kombi-Packung	428244

## Verschleißteilssets



### Essential-Verschleißteilsset

Essential-Sets bieten eine praktische Auswahl an Standard-Verschleißteilen für Ihr Powermax®-Gerät. Der Aufbewahrungskoffer schützt und hält Ihre Verschleißteile in Ordnung, und er enthält Informationen zu den Teile-Nummern, um das Nachbestellen Ihrer Verschleißteile zu erleichtern. In den USA hergestellt.

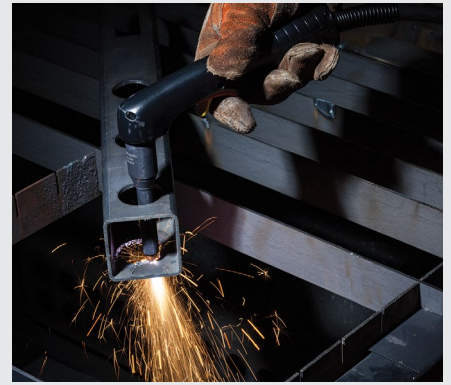
851479 Powermax30-XP/ Powermax33-XP-Set



### HyAccess consumable kit

Speziell für besseren Zugang entwickelt: Die patentierten verlängerten HyAccess™-Verschleißteile sorgen für zusätzliche Reichweite beim Schneiden oder Fugenhobeln in schwer erreichbaren oder engen Bereichen.

428337 HyAccess-Verschleißteilset



## Empfohlenes Hypertherm-Originalzubehör

Teile-Nummer	Beschreibung
Gesichtsschutz: Transparenter Gesichtsschutz mit getöntem Visier zum Hochklappen für den Einsatz beim Schneiden und Schleifen. Augenschutz mit inbegriffen. ANSI Z87.1, CSA Z94.3, CE.	
127239	Gesichtsschutz, Tönungsnummer 6
127103	Gesichtsschutz, Tönungsnummer 8
Kreisschneideeinrichtungen: Schnelle und einfache Einrichtung für genaue Kreise mit einem Durchmesser von bis zu 70 cm (28"). Kann auf Wunsch als Abstandsführung für gerades Schneiden und beim Fasenschneiden eingesetzt werden. In den USA hergestellt.	
127102	Basis-Set – Arm (38 cm (15")), Räder und Drehgelenk
027668	Deluxe-Set – Arm (28 cm/11"), Räder, Drehgelenk, Montageelement und Kunststoffbox
Hochklappbarer Augenschutz: Tönungsnummer 5 (für <40 A), hochklappbar, kratzfesteste Linse und verstellbarer Rahmen. ANSI Z87.1, CSA Z94.3, CE.	
017033	Hochklappbarer Augenschutz
Geräte-Staubschutzhauben: Staubschutzhaube aus flammenhemmendem Vinyl, die Ihr Powermax-Gerät jahrelang schützt. In den USA hergestellt.	
127144	Abdeckung, Powermax30 XP und Powermax33 XP

## Zubehör



Mehr darüber unter [www.hypertherm.com/powermax33XP](http://www.hypertherm.com/powermax33XP)

Sofern im Begleitmaterial nicht anders angegeben, sind alle Marken das Eigentum von Hypertherm, Inc. und können in den Vereinigten Staaten und/oder anderen Ländern registriert sein.

Weitere Informationen zu den Nummern und Arten der von Hypertherm Associates gehaltenen Patente finden Sie unter [www.hypertherm.com/patents](http://www.hypertherm.com/patents).

© 1/2026 Hypertherm, Inc. Revision 0

898780DE Deutsch/German



Als Mitarbeiter, die 100 % des Unternehmens besitzen, konzentrieren wir uns stets darauf, unseren Kunden ausgezeichnete Erfahrungen zu bieten.

[www.hyperthermassociates.com/ownership](http://www.hyperthermassociates.com/ownership)

Ökologische Verantwortung ist einer der zentralen Werte bei Hypertherm Associates.

[www.hyperthermassociates.com/environment](http://www.hyperthermassociates.com/environment)

zu 100 % im Mitarbeiterbesitz

